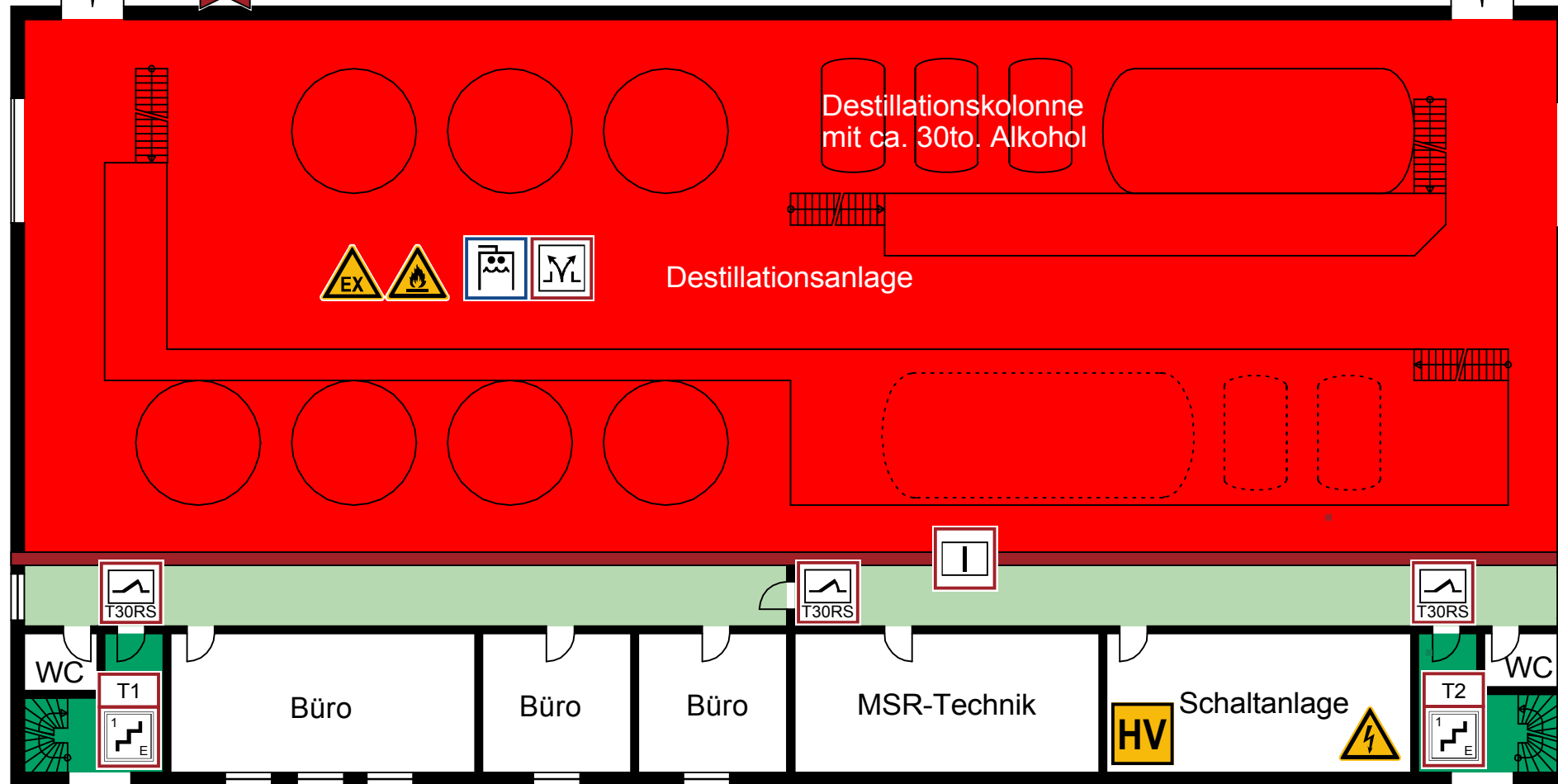
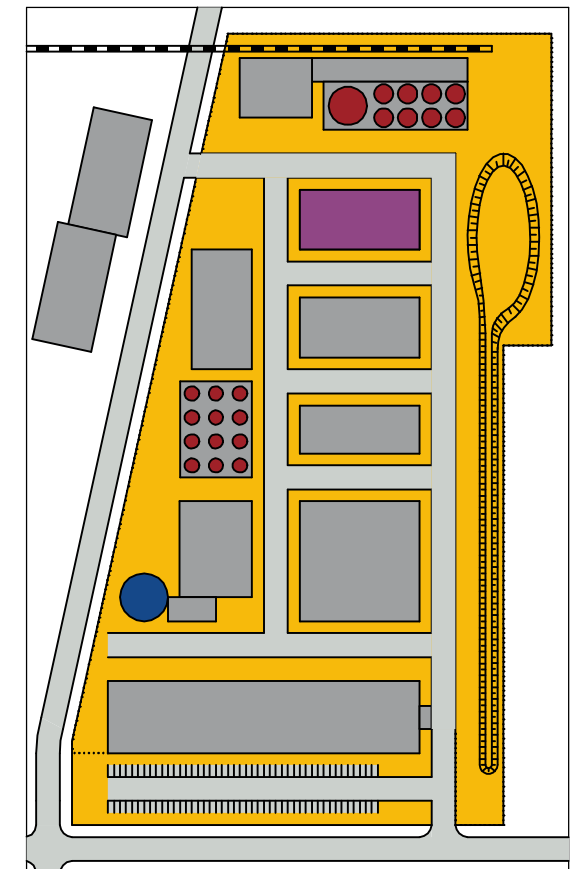


Absperrung  
Medienzuführung  
von Tanklager 1



10m  
10m

Lage des Gebäudes



Legende:

- |  |                               |  |  |  |  |  |           |  |  |  |   |  |                           |  |                                       |  |  |
|--|-------------------------------|--|--|--|--|--|-----------|--|--|--|---|--|---------------------------|--|---------------------------------------|--|--|
|  | Räume mit besonderen Gefahren |  | Rettungsweg                                |  | Feuerschutztür   |  | Not-Aus   |  | Rauch-und Wärme Abzugsvorrichtung Bedienstelle |  | Schaum-Löschanlage                          |  | Löschanlage Auslösestelle |  | Warnung vor elektrischer Spannung     |  | Warnung vor explosionsfähiger Atmosphäre |
|  | Gebäudeeingang                |  | Treppenträume im Verlauf von Rettungswegen |  | Treppenraum mit Feuerwiderstand, erreichbare Geschosse, Treppenraumbezeichnung |  | Brandwand |  | Rauch-und Wärme Abzugsvorrichtung              |  | Löschwasser Einspeiseeinrichtung, Anschluss |  | Schieber Medien           |  | Warnung vor feuergefährlichen Stoffen |  | Hauptverteilung                          |

Objekt: BHE Chemie  
Anlagenstr. 1; 99999 Errichterdtadt

Gebäude: Destillation	Geschoss: Erdgeschoss
Stand: 26.08.2017	Plan-Nr.: Musterplan 1.3

Planersteller:

**SCHÜTT**  
Brandschutzberatung

Tornescher Weg 34  
25436 Uetersen  
Tel 04122/900854  
Fax 04122/900855  
info@brandschutzberatung-schuettt.de

Maßstab:  
1:200