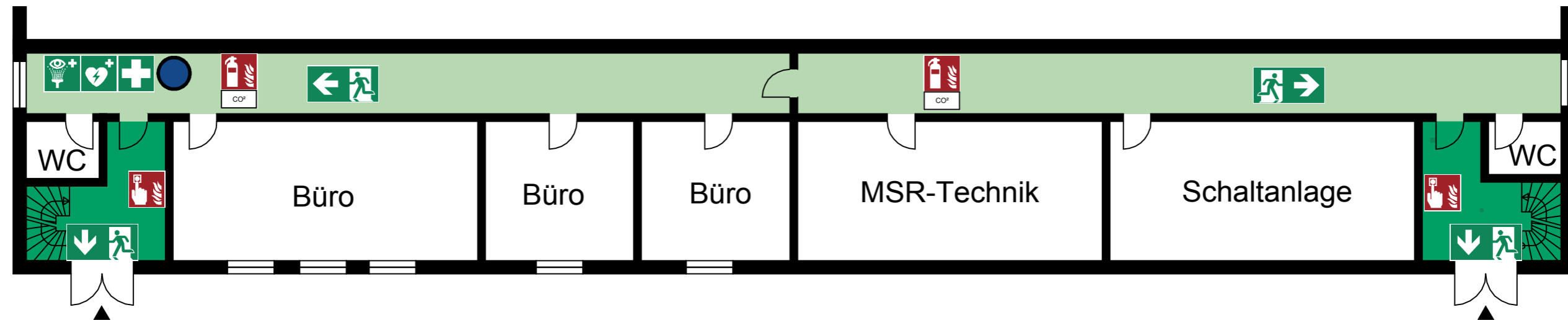


# FLUCHT- UND RETTUNGSPLAN



### Verhalten im Brandfall Ruhe bewahren

- 1. Brand melden**


Brandmelder betätigen oder  
**Telefon: 112**  
Wo brennt es?  
Was brennt?  
Wie viel brennt?  
Welche Gefahren?  
Warten auf Rückfragen!
- 2. In Sicherheit bringen**


Gefährdete Personen mitnehmen  
Türen schließen  
Gekennzeichneten Rettungswegen folgen  
Aufzug nicht benutzen  
Anweisungen beachten
- 3. Löschversuch unternehmen**


Feuerlöscher benutzen

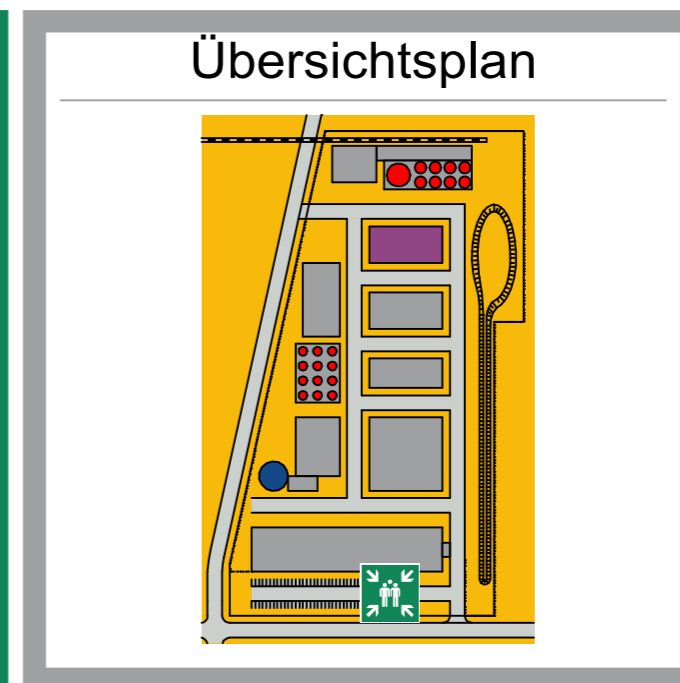
### Verhalten bei Unfällen Ruhe bewahren

- 1. Unfall melden**


**Telefon: 112**  
Wo geschah es?  
Was geschah?  
Wie viele Verletzte?  
Welche Arten von Verletzungen?  
Warten auf Rückfragen!
- 2. Erste Hilfe**


Absicherung des Unfallortes  
Versorgung der Verletzten  
Anweisungen beachten
- 3. Weitere Maßnahmen**

Rettungsdienste einweisen  
Schaulustige entfernen



Legende:



Standort



Brandmelder



Feuerlöscher



Sammelstelle



Erste Hilfe



Automatisierter externer Defibrillator (AED)



Augenspüleinrichtung



Treppenträume im Verlauf von Rettungswegen



Rettungsweg



Gebäudeeingang

Objekt: BHE Chemie  
Anlagenstrasse 1; 99999 Errichterstadt

Gebäude: Destillation | Geschoss: Erdgeschoss

Stand: 09.04.2016 | Plan-Nr.: Musterplan 5.1

Planersteller:

**SCHÜTT**  
Brandschutzberatung

Tornescher Weg 34  
25436 Uetersen  
Tel 04122/900854  
Fax 04122/900855  
info@brandschutzberatung-schuettt.de